

ECO エコナビ®シミュレーション事例 (学校)

高さ32m、延床面積7,900㎡の学校にて試算します。

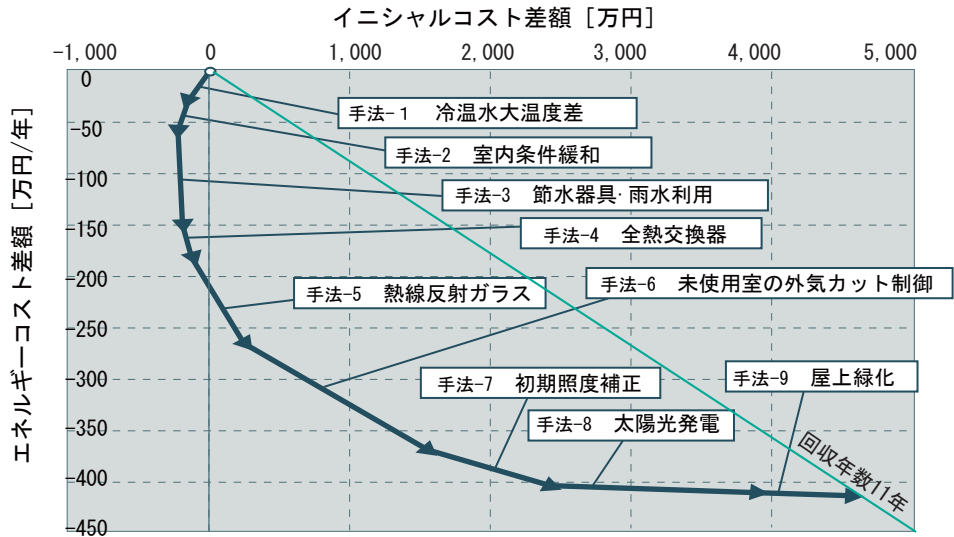
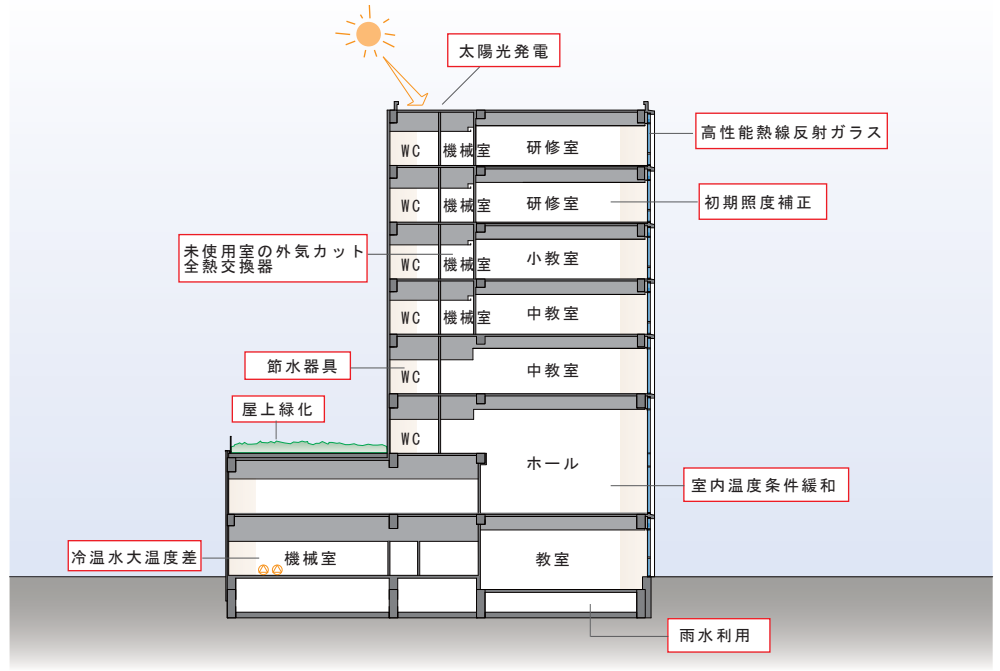
建物情報の入力

省エネ手法の入力

INPUT

OUTPUT

エネルギーコストの低減



イニシャルコスト	3% 増
エネルギーコスト	16% 減
回収年	11年
LCCO ₂ 排出量	13% 減
運用時CO ₂ 排出量	24% 減

LCCO₂の削減

