

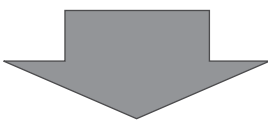
# ECO エコナビ<sup>®</sup>シミュレーション事例 (病院)

高さ32m、延床面積36,000㎡の病院にて試算します。

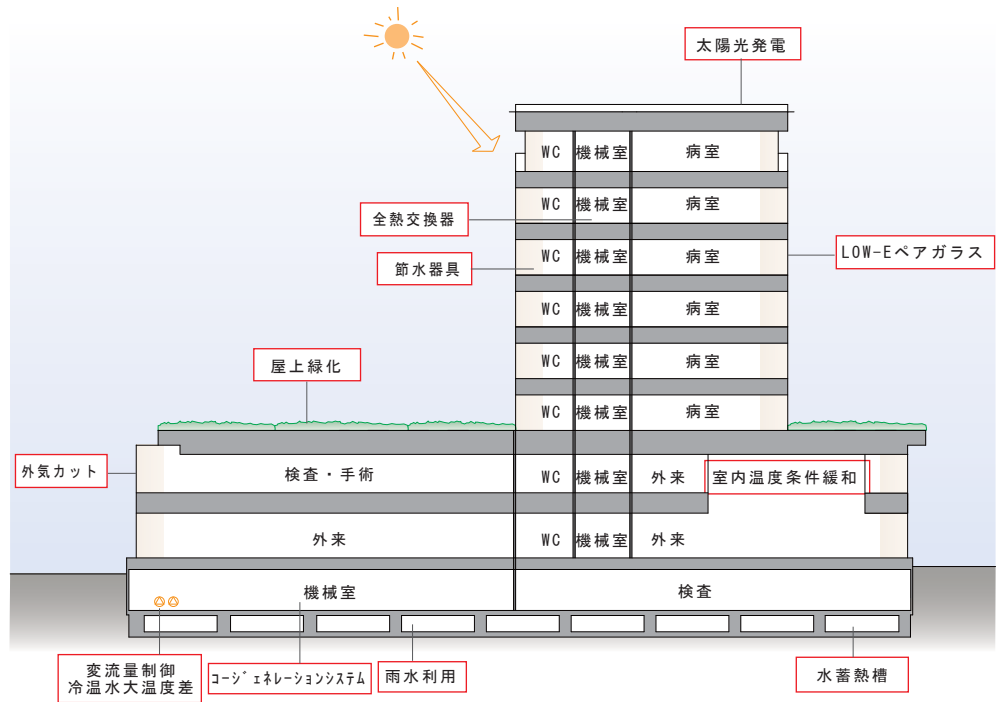
建物情報の入力

省エネ手法の入力

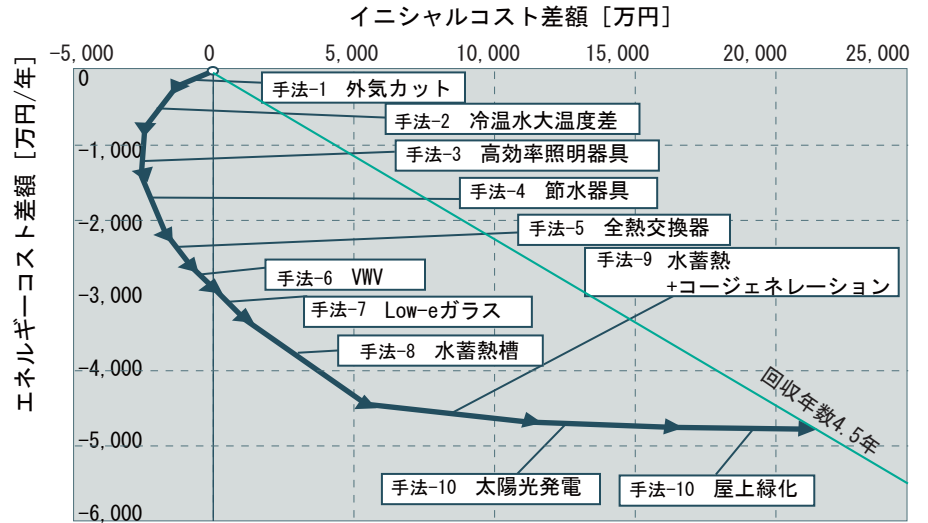
INPUT



OUTPUT



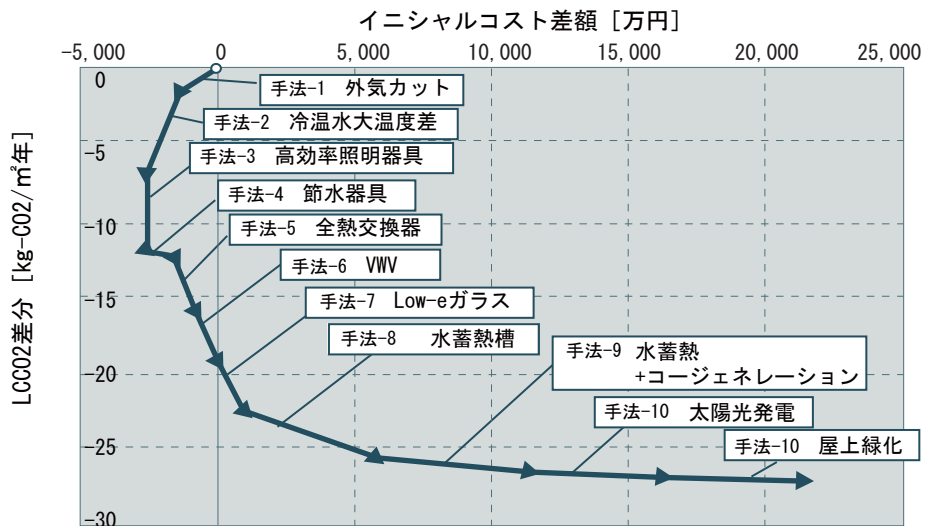
エネルギーコストの低減



■ 熱経済性ベクトル図

イニシャルコスト	2.2% 増
エネルギーコスト	18% 減
回収年	4.5年
LCCO <sub>2</sub> 排出量	16% 減
運用時CO <sub>2</sub> 排出量	20% 減

LCCO<sub>2</sub>の削減



■ LCCO<sub>2</sub>ベクトル図