



Financial Data Book

平成18年3月期 - 平成22年3月期
(連結・個別 過去5年データ)

株式会社 大林組

目 次

(連 結 の 部)

1. 連結財政状態及び経営成績

(1) 連結貸借対照表	1
(2) 連結損益計算書	4
(3) 連結営業・経常・当期純利益	5

2. 財務の状況

(1) 連結キャッシュ・フロー	6
(2) 連結金融収支	6
(3) 連結有利子負債残高	6

3. セグメント情報 (事業の種類別セグメント)

(1) 損益計算書項目	7
(2) 貸借対照表項目	8

1. 連結財政状態及び経営成績

(1) 連結貸借対照表

(単位：億円)

	06/3		07/3		08/3		09/3		10/3	
		構成比		構成比		構成比		構成比		構成比
(資産の部)		%		%		%		%		%
流動資産	10,611	53.7	11,657	56.4	10,977	59.2	11,074	64.2	9,075	57.1
現金預金	1,015		1,349		1,296		1,446		1,369	
受取手形・ 完成工事未収入金等	3,354		3,906		4,344		4,969		4,335	
有価証券	0		61		18		19		16	
たな卸不動産	754		635		489		—		—	
販売用不動産	—		—		—		614		549	
未成工事支出金等	3,656		3,679		2,787		—		—	
未成工事支出金	—		—		—		2,076		828	
PFI等たな卸資産	182		550		619		622		596	
その他のたな卸資産	—		—		—		120		114	
繰延税金資産	404		362		403		385		257	
未収入金	1,014		931		867		665		893	
その他	236		188		157		160		124	
貸倒引当金	△ 8		△ 8		△ 7		△ 5		△ 10	
固定資産	9,159	46.3	9,011	43.6	7,562	40.8	6,181	35.8	6,830	42.9
有形固定資産	3,571		3,259		3,410		3,294		3,193	
建物・構築物	975		828		779		710		662	
機械、運搬具及び 工具器具備品	127		132		122		112		93	
土地	2,453		2,259		2,497		2,451		2,407	
リース資産	—		—		—		15		12	
建設仮勘定	15		39		11		4		17	
無形固定資産	62		58		81		68		59	
投資その他の資産	5,526		5,693		4,069		2,818		3,577	
投資有価証券	5,024		5,415		3,744		2,382		2,965	
長期貸付金	252		12		87		14		11	
繰延税金資産	36		47		35		231		369	
その他	258		256		233		220		270	
貸倒引当金	△ 45		△ 37		△ 30		△ 30		△ 40	
繰延資産	2	0.0	1	0.0	1	0.0	0	0.0	0	0.0
資産合計	19,772	100	20,669	100	18,540	100	17,256	100	15,906	100

(単位：億円)

	06/3		07/3		08/3		09/3		10/3	
		構成比		構成比		構成比		構成比		構成比
(負債の部)		%		%		%		%		%
流動負債	11,157	56.4	11,283	54.6	10,301	55.5	10,060	58.3	8,451	53.1
支払手形・工事未払金等	5,232		5,720		5,240		4,937		4,530	
短期借入金	997		782		815		1,060		700	
1年内返済予定のPFI等 プロジェクトファイナンス・ローン	37		152		106		67		106	
コマーシャル・ペーパー	100		—		310		660		500	
1年内償還予定の社債	100		100		100		200		100	
リース債務	—		—		—		7		6	
未払法人税等	159		61		130		28		22	
未成工事受入金等	3,077		3,076		2,124		—		—	
未成工事受入金	—		—		—		1,628		947	
預り金	846		712		711		702		723	
完成工事補償引当金	13		18		15		14		16	
工事損失引当金	45		76		145		186		257	
その他	545		581		601		567		540	
固定負債	3,554	18.0	3,731	18.0	3,464	18.7	3,237	18.8	3,778	23.8
社債	700		600		500		300		200	
長期借入金	514		351		699		921		1,596	
PFI等プロジェクト ファイナンス・ローン	347		590		747		778		706	
リース債務	—		—		—		8		7	
繰延税金負債	716		933		278		—		—	
再評価に係る 繰延税金負債	306		283		284		290		338	
退職給付引当金	722		703		682		669		661	
環境対策引当金	—		5		5		4		14	
役員退職慰労引当金	2		—		—		—		—	
その他	244		263		266		265		254	
負債合計	14,711	74.4	15,015	72.6	13,765	74.2	13,298	77.1	12,230	76.9

(単位：億円)

	06/3		07/3		08/3		09/3		10/3	
		構成比		構成比		構成比		構成比		構成比
(少数株主持分)		%		%		%		%		%
少数株主持分	201	1.0	—	—	—	—	—	—	—	—
(資本の部)										
資本金	577	2.9	—	—	—	—	—	—	—	—
資本剰余金	417	2.1	—	—	—	—	—	—	—	—
利益剰余金	1,518	7.7	—	—	—	—	—	—	—	—
土地再評価差額金	342	1.7	—	—	—	—	—	—	—	—
その他有価証券評価差額金	2,020	10.2	—	—	—	—	—	—	—	—
為替換算調整勘定	△ 9	△ 0.0	—	—	—	—	—	—	—	—
自己株式	△ 6	△ 0.0	—	—	—	—	—	—	—	—
資本合計	4,860	24.6	—	—	—	—	—	—	—	—
(純資産の部)										
株主資本										
資本金	—	—	577	2.8	577	3.1	577	3.3	577	3.6
資本剰余金	—	—	417	2.0	417	2.2	417	2.4	417	2.6
利益剰余金	—	—	1,835	8.9	1,985	10.7	2,029	11.8	1,391	8.8
自己株式	—	—	△ 8	△ 0.0	△ 9	△ 0.0	△ 12	△ 0.0	△ 13	△ 0.1
株主資本合計	—	—	2,822	13.7	2,970	16.0	3,011	17.5	2,373	14.9
評価・換算差額等										
その他有価証券評価差額金	—	—	2,279	11.0	1,254	6.8	469	2.7	818	5.1
繰延ヘッジ損益	—	—	△ 0	△ 0.0	△ 0	△ 0.0	△ 0	△ 0.0	△ 0	△ 0.0
土地再評価差額金	—	—	320	1.6	259	1.4	264	1.5	262	1.7
為替換算調整勘定	—	—	4	0.0	14	0.1	△ 34	△ 0.2	△ 31	△ 0.2
評価・換算差額等合計	—	—	2,603	12.6	1,527	8.3	698	4.0	1,048	6.6
少数株主持分	—	—	228	1.1	276	1.5	247	1.4	253	1.6
純資産合計	—	—	5,654	27.4	4,775	25.8	3,958	22.9	3,676	23.1
負債純資産合計	19,772	100	20,669	100	18,540	100	17,256	100	15,906	100

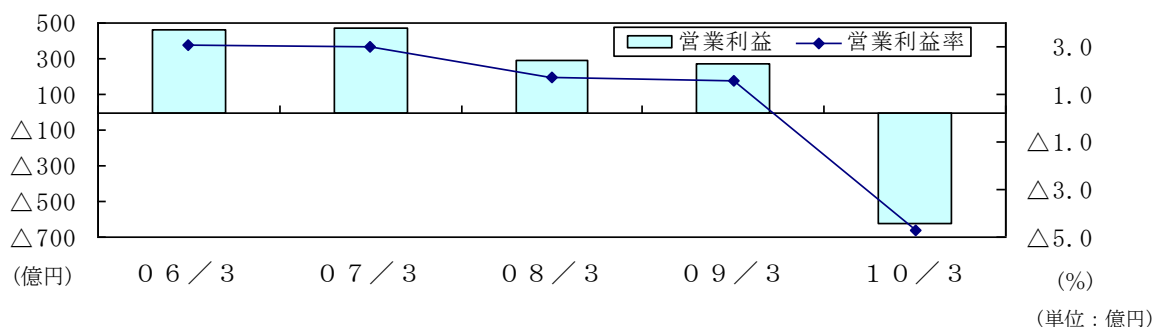
(2) 連結損益計算書

(単位：億円)

	0 6 / 3		0 7 / 3		0 8 / 3		0 9 / 3		1 0 / 3	
		比率		比率		比率		比率		比率
売上高	14,764	100	15,679	100	16,916	100	16,824	100	13,414	100
完成工事高	—		14,712		15,906		16,165		12,948	
不動産事業等売上高	—		967		1,009		658		466	
売上原価	13,547	91.8	14,465	92.3	15,846	93.7	15,755	93.6	13,268	98.9
完成工事原価	—		13,692		15,138		15,252		12,819	
不動産事業等売上原価	—		772		708		503		448	
売上総利益	1,217	8.2	1,214	7.7	1,069	6.3	1,068	6.4	145	1.1
完成工事総利益	—		1,019		767		913		128	
不動産事業等総利益	—		195		301		155		17	
販売費及び一般管理費	750	5.1	738	4.7	782	4.6	795	4.8	771	5.8
営業利益	466	3.1	475	3.0	286	1.7	273	1.6	△ 625	△ 4.7
営業外収益	87	0.6	95	0.6	102	0.6	107	0.7	83	0.6
受取利息	17		26		23		17		14	
受取配当金	46		56		68		68		52	
為替差益	17		4		—		—		—	
その他	6		7		10		20		17	
営業外費用	45	0.3	37	0.2	65	0.4	62	0.4	54	0.3
支払利息	28		26		31		37		39	
為替差損	—		—		18		13		3	
その他	17		11		15		11		10	
経常利益	508	3.4	533	3.4	323	1.9	318	1.9	△ 596	△ 4.4
特別利益	144	1.0	207	1.3	168	1.0	68	0.4	23	0.1
投資有価証券売却益	108		96		51		62		21	
固定資産売却益	27		106		109		—		—	
前期損益修正益	6		—		—		—		—	
その他	1		5		7		5		2	
特別損失	111	0.7	113	0.7	98	0.6	115	0.7	161	1.2
減損損失	22		32		10		14		85	
調停和解金	—		—		—		—		17	
テナント移転補償費	—		—		—		15		17	
投資有価証券評価損	5		—		—		39		—	
販売用不動産評価損	14		3		52		31		—	
固定資産除却損	—		15		19		—		—	
不動産事業等整理損	—		36		—		—		—	
固定資産売却損	8		11		—		—		—	
環境対策引当金繰入額	—		5		—		—		—	
工事損失引当金繰入額	45		—		—		—		—	
その他	14		8		15		14		40	
税金等調整前当期純利益	541	3.7	627	4.0	392	2.3	271	1.6	△ 733	△ 5.5
法人税、住民税及び事業税	219		163		186		45		38	
未払法人税等取崩額	—		—		—		—		△ 4	
法人税等調整額	△ 34		41		△ 10		81		△ 250	
少数株主利益(減算)	11		15		30		34		17	
当期純利益	344	2.3	406	2.6	185	1.1	109	0.7	△ 533	△ 4.0

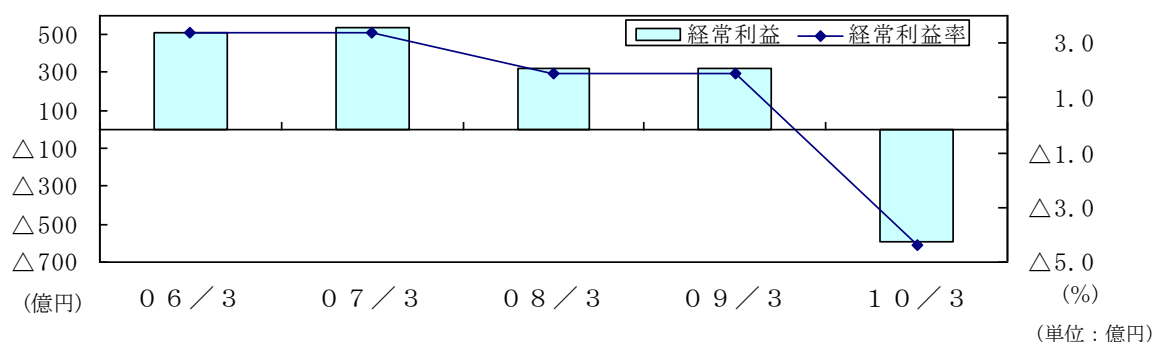
(3) 連結営業・経常・当期純利益

連結営業利益



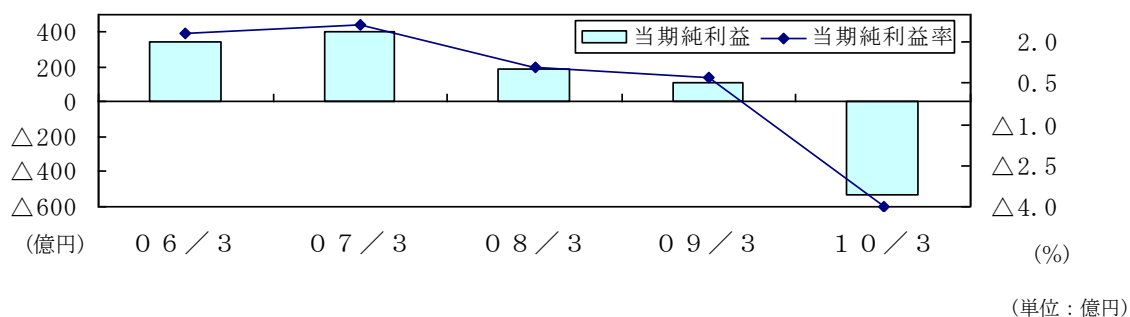
	06/3	07/3	08/3	09/3	10/3	対前年比
営業利益	466	475	286	273	△ 625	(-)
営業利益率 (%)	3.1	3.0	1.7	1.6	△ 4.7	
売上高	14,764	15,679	16,916	16,824	13,414	(△ 20.3)

連結経常利益



	06/3	07/3	08/3	09/3	10/3	対前年比
経常利益	508	533	323	318	△ 596	(-)
経常利益率 (%)	3.4	3.4	1.9	1.9	△ 4.4	
売上高	14,764	15,679	16,916	16,824	13,414	(△ 20.3)

連結当期純利益



	06/3	07/3	08/3	09/3	10/3	対前年比
当期純利益	344	406	185	109	△ 533	(-)
当期純利益率 (%)	2.3	2.6	1.1	0.7	△ 4.0	
売上高	14,764	15,679	16,916	16,824	13,414	(△ 20.3)

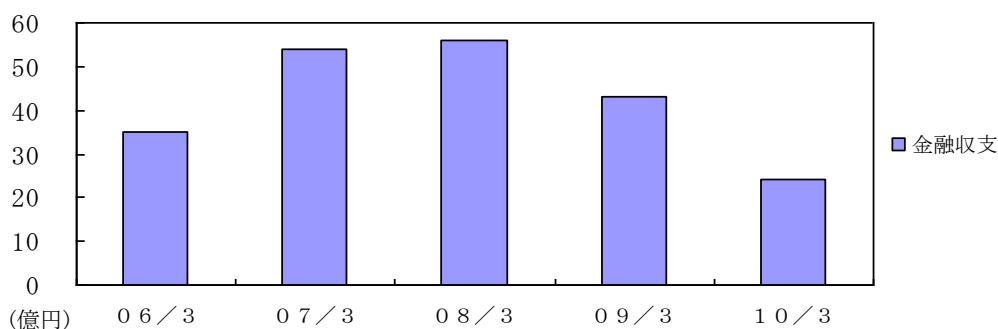
2. 財務の状況

(1) 連結キャッシュ・フロー

(単位：億円)

	06/3	07/3	08/3	09/3	10/3 (対前年比)	%
営業活動による キャッシュ・フロー	177	205	△ 476	△ 396	161 (—)
投資活動による キャッシュ・フロー	254	530	△ 189	16	△ 127 (—)
財務活動による キャッシュ・フロー	△ 539	△ 383	548	624	△ 157 (—)
現金及び現金同等物 の期末残高	1,015	1,399	1,285	1,438	1,324 (△	7.9)

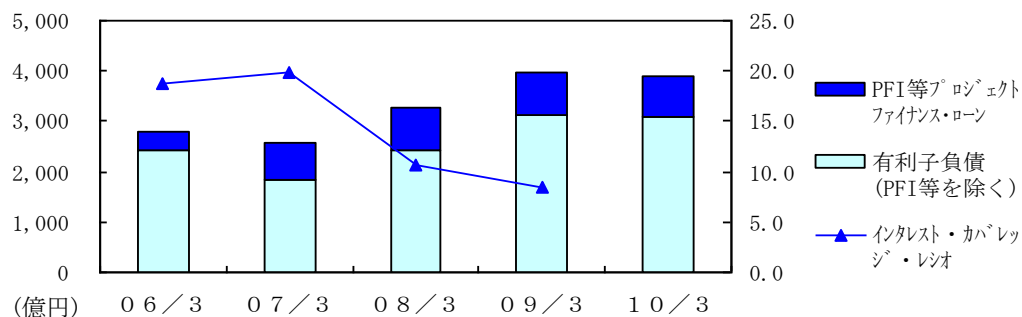
(2) 連結金融収支



(単位：億円)

	06/3	07/3	08/3	09/3	10/3 (対前年比)	%
金融収支	35	54	56	43	24 (△	44.2)
受取利息配当金	64	82	92	86	66 (△	23.0)
支払利息等	28	28	35	42	41 (△	1.1)

(3) 連結有利子負債残高



(単位：億円)

	06/3	07/3	08/3	09/3	10/3 (対前年比)	%
有利子負債 (PFI等を除く)	2,412	1,834	2,424	3,141	3,097 (△	1.4)
PFI等プロジェクトファイナンス・ローン	385	742	853	846	813 (△	3.9)
有利子負債計	2,797	2,577	3,278	3,988	3,910 (△	1.9)
インタレスト・カバレッジ・レシオ	18.7	19.8	10.6	8.5	—	

インタレスト・カバレッジ・レシオ：(営業利益+受取利息配当金) / 支払利息等

3. セグメント情報（事業の種類別セグメント）

（1）損益計算書項目

06/3

(単位：百万円)

	建設事業	不動産事業	その他事業	計	消去又は全社	連結
(1) 外部顧客に対する売上高	1,427,492	37,620	11,311	1,476,424	—	1,476,424
(2) セグメント間の内部売上高 又は振替高	24,942	3,583	7,901	36,427	(36,427)	—
計	1,452,435	41,203	19,213	1,512,852	(36,427)	1,476,424
営業費用	1,411,922	32,767	18,909	1,463,599	(33,833)	1,429,766
営業利益	40,513	8,435	303	49,252	(2,594)	46,658

07/3

(単位：百万円)

	建設事業	不動産事業	その他事業	計	消去又は全社	連結
(1) 外部顧客に対する売上高	1,471,200	79,590	17,168	1,567,960	—	1,567,960
(2) セグメント間の内部売上高 又は振替高	18,815	2,239	7,882	28,937	(28,937)	—
計	1,490,016	81,830	25,050	1,596,897	(28,937)	1,567,960
営業費用	1,454,025	69,929	24,122	1,548,076	(27,654)	1,520,421
営業利益	35,990	11,901	928	48,820	(1,282)	47,538

08/3

(単位：百万円)

	建設事業	不動産事業	その他事業	計	消去又は全社	連結
(1) 外部顧客に対する売上高	1,590,657	79,597	21,380	1,691,635	—	1,691,635
(2) セグメント間の内部売上高 又は振替高	50,259	2,397	8,084	60,742	(60,742)	—
計	1,640,917	81,995	29,465	1,752,378	(60,742)	1,691,635
営業費用	1,632,370	60,319	27,896	1,720,586	(57,618)	1,662,968
営業利益	8,547	21,675	1,568	31,791	(3,124)	28,667

09/3

(単位：百万円)

	建設事業	不動産事業	その他事業	計	消去又は全社	連結
(1) 外部顧客に対する売上高	1,616,591	26,963	38,906	1,682,462	—	1,682,462
(2) セグメント間の内部売上高 又は振替高	16,512	1,072	7,972	25,556	(25,556)	—
計	1,633,104	28,036	46,879	1,708,019	(25,556)	1,682,462
営業費用	1,615,730	20,774	45,137	1,681,642	(26,544)	1,655,098
営業利益	17,373	7,261	1,741	26,376	987	27,363

10/3

(単位：百万円)

	建設事業	不動産事業	その他事業	計	消去又は全社	連結
(1) 外部顧客に対する売上高	1,294,816	22,708	23,931	1,341,456	—	1,341,456
(2) セグメント間の内部売上高 又は振替高	5,990	1,068	7,805	14,864	(14,864)	—
計	1,300,806	23,777	31,736	1,356,321	(14,864)	1,341,456
営業費用	1,358,663	28,701	31,151	1,418,517	(14,525)	1,403,991
営業利益	△ 57,857	△ 4,924	585	△ 62,196	(338)	△ 62,534

(2) 貸借対照表項目

06/3

(単位：百万円)

	建設事業	不動産事業	その他事業	計	消去又は全社	連 結
資 産	1,625,781	285,637	132,055	2,043,474	(66,179)	1,977,295
減 価 償 却 費	7,045	3,162	357	10,565	(48)	10,517
減 損 損 失	—	2,203	—	2,203	—	2,203
資 本 的 支 出	6,105	6,896	3,906	16,908	(744)	16,163

07/3

(単位：百万円)

	建設事業	不動産事業	その他事業	計	消去又は全社	連 結
資 産	1,682,194	313,851	137,959	2,134,006	(67,021)	2,066,984
減 価 償 却 費	7,317	2,078	1,049	10,445	(104)	10,340
減 損 損 失	87	385	2,756	3,229	—	3,229
資 本 的 支 出	5,661	8,799	919	15,380	(1,523)	13,856

08/3

(単位：百万円)

	建設事業	不動産事業	その他事業	計	消去又は全社	連 結
資 産	1,466,424	283,054	162,883	1,912,362	(58,291)	1,854,071
減 価 償 却 費	7,269	2,364	1,071	10,705	(243)	10,462
減 損 損 失	81	1,009	—	1,090	—	1,090
資 本 的 支 出	5,266	33,083	679	39,029	(69)	38,959

09/3

(単位：百万円)

	建設事業	不動産事業	その他事業	計	消去又は全社	連 結
資 産	1,309,094	310,409	165,323	1,784,827	(59,182)	1,725,645
減 価 償 却 費	7,284	2,059	1,840	11,184	(228)	10,956
減 損 損 失	279	1,195	—	1,475	—	1,475
資 本 的 支 出	6,829	6,540	3,015	16,384	(356)	16,028

10/3

(単位：百万円)

	建設事業	不動産事業	その他事業	計	消去又は全社	連 結
資 産	1,192,049	301,904	162,587	1,656,541	(65,873)	1,590,667
減 価 償 却 費	7,131	1,723	1,887	10,742	(208)	10,534
減 損 損 失	532	6,792	1,248	8,573	—	8,573
資 本 的 支 出	6,645	10,496	1,407	18,549	(8,672)	9,876

目 次

(個 別 の 部)

1. 財政状態及び経営成績	
(1) 個別貸借対照表	1
(2) 個別損益計算書	4
(3) 営業・経常・当期純利益	5
2. 財務の状況	
(1) 金融収支	6
(2) 有利子負債残高	6
(3) 保証債務・保証予約等残高	7
3. 受注高・売上高・次期繰越高の状況	8
4. 建設事業 受注の状況	
(1) 受注高 地域別内訳	9
(2) 受注高 請負金別内訳	9
(3) 受注高 官公庁・民間別内訳	10
(4) 国内民間受注高 製造業・非製造業別内訳	10
(5) 受注高 特命入札別内訳	11
(6) 受注高 工事種類別内訳	11
5. 建設事業 売上の状況	
(1) 売上高 地域別内訳	12
(2) 売上高 請負金別内訳	12
(3) 売上高 官公庁・民間別内訳	13
(4) 国内民間売上高 製造業・非製造業別内訳	13
(5) 売上高 工事種類別内訳	14
(6) 完成工事利益率	14
6. 建設事業 繰越の状況	
(1) 次期繰越高 地域別内訳	15
(2) 次期繰越高 官公庁・民間別内訳	15
7. 不動産事業等 売上の状況	
(1) 売上高 部門別内訳	16
8. 設備投資の状況	16
9. 減価償却費・研究開発費の状況	16

1. 財政状態及び経営成績

(1) 個別貸借対照表

(単位：億円)

	0 6 / 3		0 7 / 3		0 8 / 3		0 9 / 3		1 0 / 3	
		構成比		構成比		構成比		構成比		構成比
(資産の部)		%		%		%		%		%
流動資産	8,947	52.3	9,643	54.2	8,265	55.4	8,613	62.0	6,847	54.0
現金預金	664		888		732		885		841	
受取手形	274		264		190		80		59	
完成工事未収入金	2,218		2,776		2,990		3,868		3,368	
不動産事業等未収入金	21		26		33		28		28	
有価証券	0		50		0		0		0	
販売用不動産	586		479		385		587		530	
未成工事支出金	3,540		3,670		2,603		1,961		750	
不動産事業等支出金	105		101		69		86		77	
材料貯蔵品	12		13		10		10		16	
前払費用	12		13		14		14		14	
繰延税金資産	361		319		349		342		221	
未収入金	981		904		789		642		865	
その他 貸倒引当金	173 △ 6		142 △ 6		101 △ 5		110 △ 4		81 △ 8	
固定資産	8,154	47.7	8,151	45.8	6,651	44.6	5,273	38.0	5,832	46.0
有形固定資産	2,513		2,303		2,167		2,002		1,780	
建物	520		490		452		378		230	
構築物	17		31		28		24		9	
機械及び装置	51		51		39		39		28	
車両運搬具	2		3		2		1		0	
工具器具・備品	29		27		25		21		18	
土地	1,881		1,692		1,618		1,533		1,478	
リース資産	—		—		—		0		0	
建設仮勘定	11		7		1		3		14	
無形固定資産	49		44		44		38		39	
投資その他の資産	5,591		5,802		4,439		3,232		4,011	
投資有価証券	4,934		5,384		3,700		2,276		2,858	
関係会社株式	74		78		76		76		111	
その他の関係会社有価証券	—		—		316		316		320	
出資金	11		12		11		11		11	
関係会社出資金	41		73		55		55		51	
長期貸付金	243		0		0		0		0	
従業員に対する長期貸付金	—		0		0		0		0	
関係会社長期貸付金	226		68		107		102		88	
破産更生債権等	7		6		6		6		47	
敷金及び保証金	100		107		109		107		98	
繰延税金資産	—		—		—		230		374	
その他 貸倒引当金	132 △ 181		103 △ 34		78 △ 24		73 △ 24		85 △ 36	
資産合計	17,102	100	17,794	100	14,916	100	13,887	100	12,679	100

(単位：億円)

	06/3		07/3		08/3		09/3		10/3	
		構成比		構成比		構成比		構成比		構成比
(負債の部)		%		%		%		%		%
流動負債	9,823	57.4	10,003	56.2	8,534	57.2	8,476	61.0	7,131	56.3
支払手形	704		693		540		386		366	
工事未払金	3,821		4,298		3,704		3,680		3,458	
不動産事業等未払金	8		11		10		8		10	
短期借入金	561		457		469		748		463	
コマーシャル・ペーパー	100		—		310		660		500	
1年内償還予定の社債	100		100		100		200		100	
リース債務	—		—		—		0		0	
未払金	66		83		87		55		83	
未払費用	138		134		127		123		85	
未払法人税等	145		49		107		3		3	
未成工事受入金	2,888		3,077		1,939		1,497		847	
不動産事業等受入金	131		32		28		26		24	
預り金	800		690		683		639		667	
前受収益	0		0		0		0		0	
完成工事補償引当金	12		17		15		13		15	
工事損失引当金	43		74		140		176		245	
従業員預り金	268		257		248		241		231	
その他	29		23		18		15		27	
固定負債	2,577	15.1	2,637	14.8	2,201	14.8	1,999	14.4	2,425	19.1
社債	700		600		500		300		200	
長期借入金	177		96		409		658		1,128	
リース債務	—		—		—		0		0	
繰延税金負債	645		891		241		—		—	
再評価に係る繰延税金負債	255		210		213		220		271	
退職給付引当金	652		635		613		600		594	
不動産事業等損失引当金	74		119		120		120		159	
環境対策引当金	—		4		4		3		10	
その他	71		79		98		95		61	
負債合計	12,400	72.5	12,641	71.0	10,735	72.0	10,476	75.4	9,557	75.4

(単位：億円)

	06/3		07/3		08/3		09/3		10/3	
		構成比		構成比		構成比		構成比		構成比
(資本の部)		%		%		%		%		%
資本金	577	3.4	—	—	—	—	—	—	—	—
資本剰余金	416	2.4	—	—	—	—	—	—	—	—
資本準備金	416		—		—		—		—	
利益剰余金	1,361	8.0	—	—	—	—	—	—	—	—
利益準備金	144		—		—		—		—	
任意積立金	455		—		—		—		—	
当期末処分利益	761		—		—		—		—	
土地再評価差額金	333	1.9	—	—	—	—	—	—	—	—
その他有価証券評価差額金	2,019	11.8	—	—	—	—	—	—	—	—
自己株式	△ 6	△0.0	—	—	—	—	—	—	—	—
資本合計	4,701	27.5	—	—	—	—	—	—	—	—
(純資産の部)										
株主資本										
資本金	—	—	577	3.3	577	3.9	577	4.2	577	4.5
資本剰余金	—	—	416	2.3	416	2.8	416	3.0	416	3.3
資本準備金	—	—	416		416		416		416	
利益剰余金	—	—	1,621	9.1	1,733	11.6	1,744	12.6	1,114	8.8
利益準備金	—	—	144		144		144		144	
その他利益剰余金	—	—	1,477		1,588		1,599		970	
固定資産圧縮積立金	—	—	6		13		13		12	
別途積立金	—	—	449		1,000		1,000		1,000	
繰越利益剰余金	—	—	1,021		575		586		△ 42	
自己株式	—	—	△ 8	△0.0	△ 9	△0.1	△ 12	△0.1	△ 13	△0.1
株主資本合計	—	—	2,608	14.7	2,718	18.2	2,726	19.7	2,095	16.5
評価・換算差額等										
その他有価証券評価差額金	—	—	2,278	12.8	1,253	8.4	468	3.4	818	6.5
繰延ヘッジ損益	—	—	—	—	△ 0	△0.0	0	0.0	—	—
土地再評価差額金	—	—	266	1.5	209	1.4	215	1.5	207	1.6
評価・換算差額等合計	—	—	2,544	14.3	1,463	9.8	684	4.9	1,025	8.1
純資産合計	—	—	5,153	29.0	4,181	28.0	3,410	24.6	3,121	24.6
負債純資産合計	17,102	100	17,794	100	14,916	100	13,887	100	12,679	100

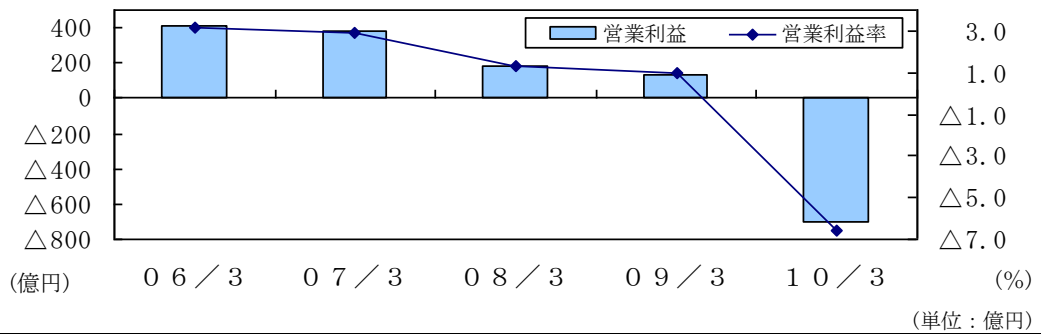
(2) 個別損益計算書

(単位：億円)

	0 6 / 3		0 7 / 3		0 8 / 3		0 9 / 3		1 0 / 3	
		比率		比率		比率		比率		比率
		%		%		%		%		%
売 上 高	12,742	100	13,114	100	13,882	100	13,173	100	10,576	100
完成工事高	12,430		12,405		13,362		12,887		10,372	
不動産事業等売上高	311		709		520		285		203	
売 上 原 価	11,716	92.0	12,142	92.6	13,107	94.4	12,451	94.5	10,697	101.1
完成工事原価	11,498		11,569		12,817		12,266		10,463	
不動産事業等売上原価	217		572		289		185		233	
売上総利益	1,025	8.0	972	7.4	775	5.6	721	5.5	△ 121	△ 1.1
完成工事総利益	931		836		544		621		△ 91	
不動産事業等総利益	94		136		230		100		△ 29	
販売費及び一般管理費	616	4.8	589	4.5	592	4.3	593	4.5	579	5.5
営業利益	409	3.2	383	2.9	183	1.3	128	1.0	△ 700	△ 6.6
営業外収益	78	0.6	88	0.7	91	0.7	104	0.7	81	0.8
受取利息	15		19		14		12		12	
有価証券利息	—		0		0		0		0	
受取配当金	49		61		73		85		57	
為替差益	10		3		—		—		—	
その他	2		5		3		6		10	
営業外費用	49	0.4	36	0.3	58	0.4	55	0.4	57	0.6
支払利息	11		10		15		22		27	
社債利息	9		7		6		5		4	
貸倒引当金繰入額	1		—		0		0		0	
貸倒損失	5		0		0		0		0	
為替差損	—		—		15		8		5	
その他	21		17		20		17		19	
経常利益	438	3.4	436	3.3	216	1.6	177	1.3	△ 677	△ 6.4
特別利益	130	1.1	180	1.4	163	1.2	66	0.5	22	0.2
投資有価証券売却益	107		95		50		62		21	
固定資産売却益	20		63		108		—		—	
貸倒引当金戻入額	—		17		—		—		—	
前期損益修正益	3		—		—		—		—	
その他	0		2		4		4		1	
特別損失	91	0.7	116	0.9	82	0.6	90	0.6	134	1.3
不動産事業等損失引当金繰入額	—		45		—		—		35	
減損損失	5		9		5		9		33	
調停和解金	—		—		—		—		17	
関係会社株式評価損	—		—		—		—		13	
投資有価証券評価損	5		1		—		39		—	
販売用不動産評価損	17		5		55		31		—	
固定資産除却損	—		9		9		—		—	
関係会社整理損	—		34		—		—		—	
環境対策引当金繰入額	—		4		—		—		—	
固定資産売却損	9		3		—		—		—	
工事損失引当金繰入額	43		—		—		—		—	
その他	9		2		12		9		34	
税引前当期純利益	478	3.8	499	3.8	297	2.2	154	1.2	△ 789	△ 7.5
法人税、住民税及び事業税	191		137		151		3		3	
未払法人税等取崩額	—		—		—		—		△ 3	
法人税等調整額	2		67		△ 4		73		△ 261	
当期純利益	283	2.2	294	2.2	150	1.1	77	0.6	△ 527	△ 5.0
前期繰越利益	536		—		—		—		—	
中間配当額	28		—		—		—		—	
土地再評価差額金取崩額	△ 30		—		—		—		—	
当期末処分利益	761		—		—		—		—	

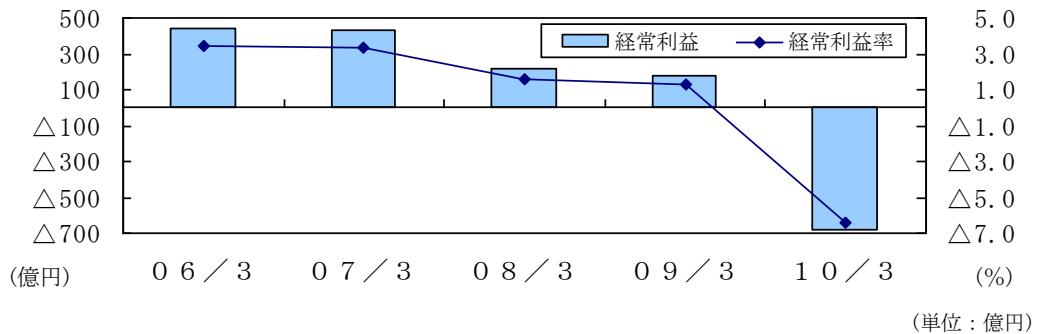
(3) 営業・経常・当期純利益

営業利益



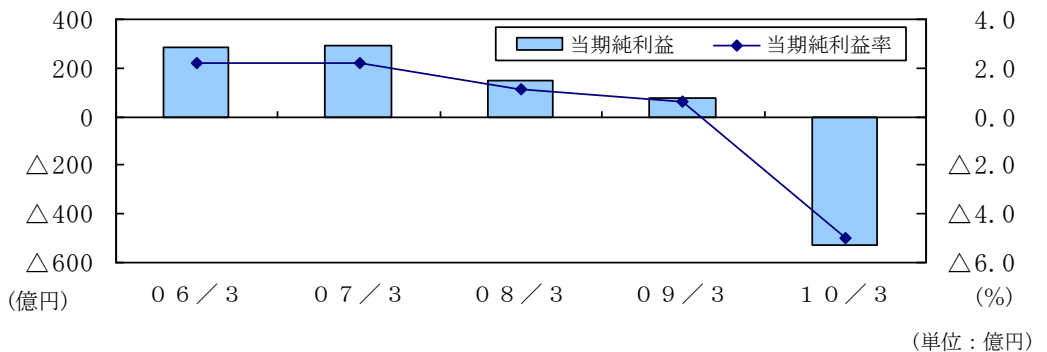
	06/3	07/3	08/3	09/3	10/3 (対前年比)
営業利益	409	383	183	128	△700 (—)
営業利益率 (%)	3.2	2.9	1.3	1.0	△6.6
売上高	12,742	13,114	13,882	13,173	10,576 (△19.7)

経常利益



	06/3	07/3	08/3	09/3	10/3 (対前年比)
経常利益	438	436	216	177	△677 (—)
経常利益率 (%)	3.4	3.3	1.6	1.3	△6.4
売上高	12,742	13,114	13,882	13,173	10,576 (△19.7)

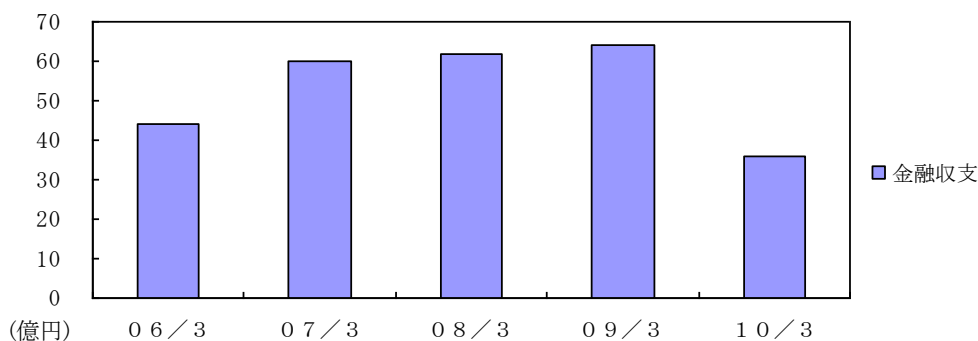
当期純利益



	06/3	07/3	08/3	09/3	10/3 (対前年比)
当期純利益	283	294	150	77	△527 (—)
当期純利益率 (%)	2.2	2.2	1.1	0.6	△5.0
売上高	12,742	13,114	13,882	13,173	10,576 (△19.7)

2. 財務の状況

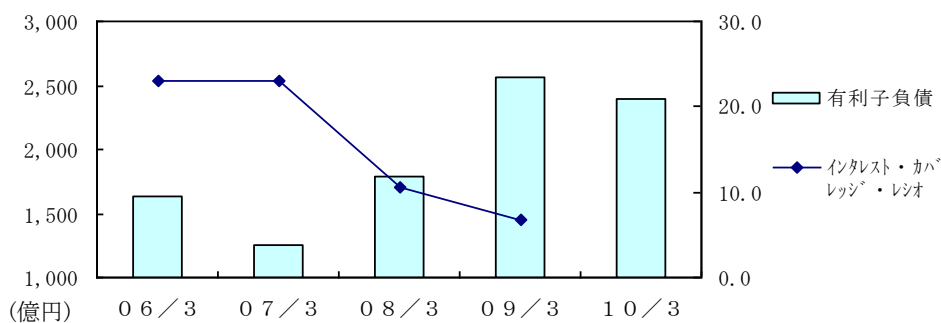
(1) 金融収支



(単位：億円)

	06/3	07/3	08/3	09/3	10/3 (対前年比)
金融収支	44	60	62	64	36 (△44.3)
受取利息配当金	65	80	88	98	70 (△28.6)
支払利息等	20	20	25	33	33 (2.1)

(2) 有利子負債残高

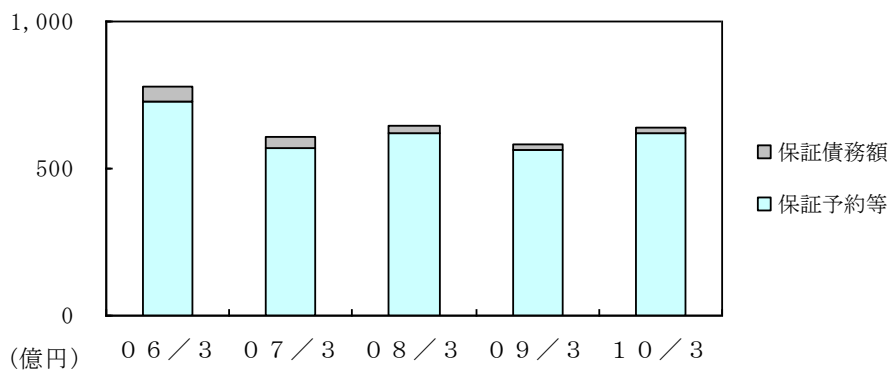


(単位：億円)

	06/3	07/3	08/3	09/3	10/3 (対前年比)
有利子負債	1,639	1,253	1,788	2,567	2,392 (△ 6.8)
インテレスト・カバレッジ・レシオ	23.1	23.0	10.5	6.8	—

インテレスト・カバレッジ・レシオ：(営業利益＋受取利息配当金)／支払利息等

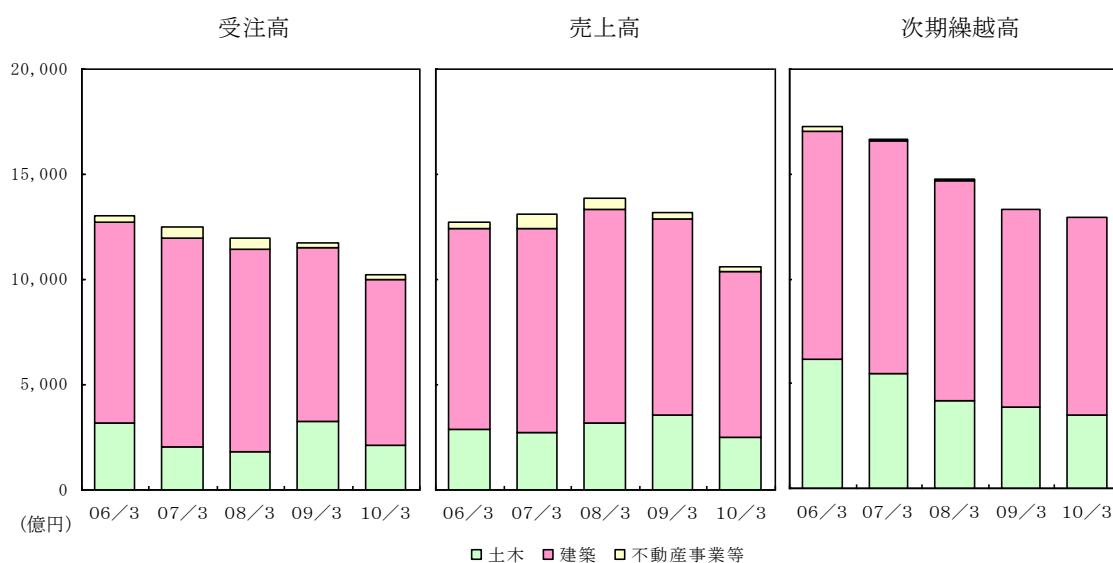
(3) 保証債務・保証予約等残高



(単位：億円)

	06/3	07/3	08/3	09/3	10/3
保証債務額	48	37	30	23	21
保証予約等	728	569	618	561	618
(うち子会社・関連会社)	(719)	(561)	(611)	(555)	(613)
(うち取引先)	(9)	(8)	(7)	(6)	(5)

3. 受注高・売上高・次期繰越高の状況



受注高

(単位：億円)

	06/3	07/3	08/3	09/3	10/3 (対前年比)
建設事業	12,701	11,946	11,411	11,540	10,005 (△13.3)%
土木	3,180	2,012	1,849	3,229	2,085 (△35.4)
建築	9,521	9,934	9,562	8,310	7,920 (△4.7)
不動産事業等	292	584	573	202	204 (1.4)
合計	12,994	12,531	11,985	11,742	10,210 (△13.0)

売上高

(単位：億円)

	06/3	07/3	08/3	09/3	10/3 (対前年比)
建設事業	12,430	12,405	13,362	12,887	10,372 (△19.5)%
土木	2,911	2,704	3,151	3,531	2,464 (△30.2)
建築	9,519	9,700	10,210	9,356	7,907 (△15.5)
不動産事業等	311	709	520	285	203 (△28.7)
合計	12,742	13,114	13,882	13,173	10,576 (△19.7)

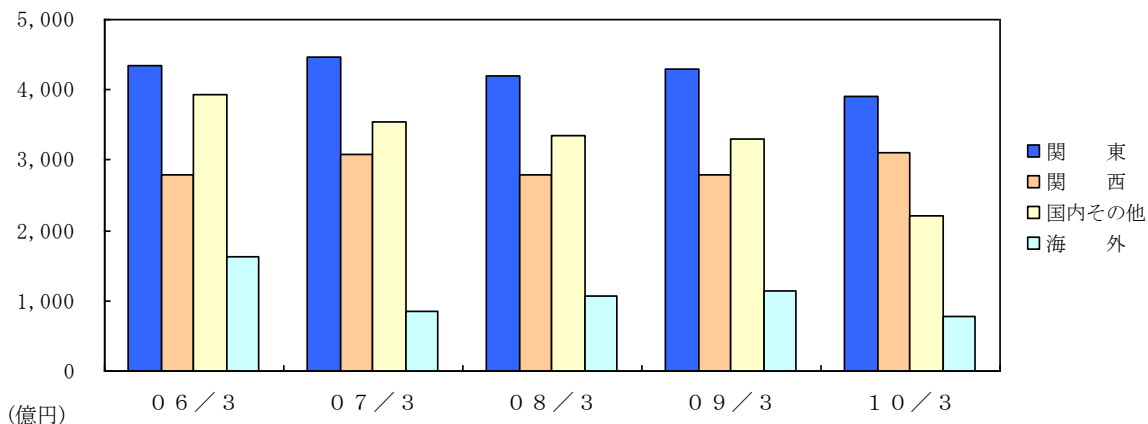
次期繰越高

(単位：億円)

	06/3	07/3	08/3	09/3	10/3 (対前年比)
建設事業	17,067	16,608	14,658	13,311	12,944 (△2.8)%
土木	6,188	5,495	4,193	3,891	3,513 (△9.7)
建築	10,879	11,113	10,464	9,419	9,431 (0.1)
不動産事業等	163	39	91	8	9 (15.0)
合計	17,231	16,648	14,750	13,319	12,954 (△2.7)

4. 建設事業 受注の状況

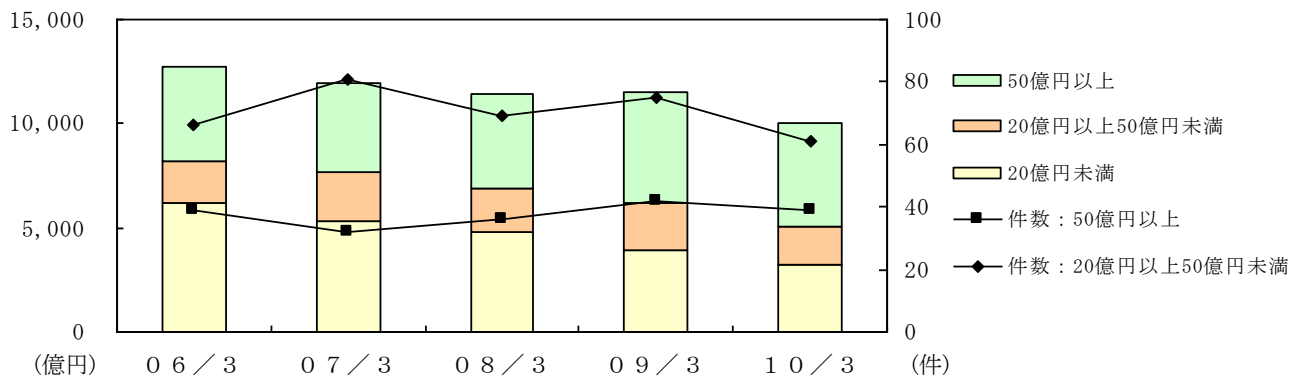
(1) 受注高 地域別内訳



(単位: 億円)

	06/3	07/3	08/3	09/3	10/3 (対前年比)
関東	4,340	4,468	4,205	4,303	3,918 (△ 8.9)
関西	2,783	3,081	2,792	2,792	3,115 (11.6)
国内その他	3,943	3,548	3,352	3,298	2,197 (△33.4)
海外	1,634	847	1,062	1,145	773 (△32.5)
(海外比率・%)	(12.9)	(7.1)	(9.3)	(9.9)	(7.7)
合計	12,701	11,946	11,411	11,540	10,005 (△13.3)

(2) 受注高 請負金別内訳



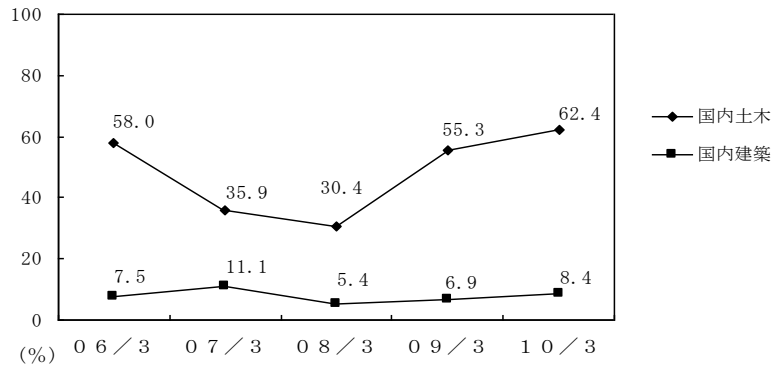
(単位: 億円)

	06/3		07/3		08/3		09/3		10/3	
50億円以上	4,481		4,238		4,512		5,365		4,952	
	35.3	39	35.5	32	39.5	36	46.5	42	49.5	39
50億円未満 20億円以上	2,013		2,367		2,130		2,250		1,807	
	15.8	66	19.8	81	18.7	69	19.5	75	18.1	61
20億円未満	6,207		5,340		4,769		3,924		3,245	
	48.9	—	44.7	—	41.8	—	34.0	—	32.4	—
合計	12,701		11,946		11,411		11,540		10,005	
	100	—	100	—	100	—	100	—	100	—

(上段: 金額 下段左: 構成比率(%) 下段右: 件数)

(3) 受注高 官公庁・民間別内訳

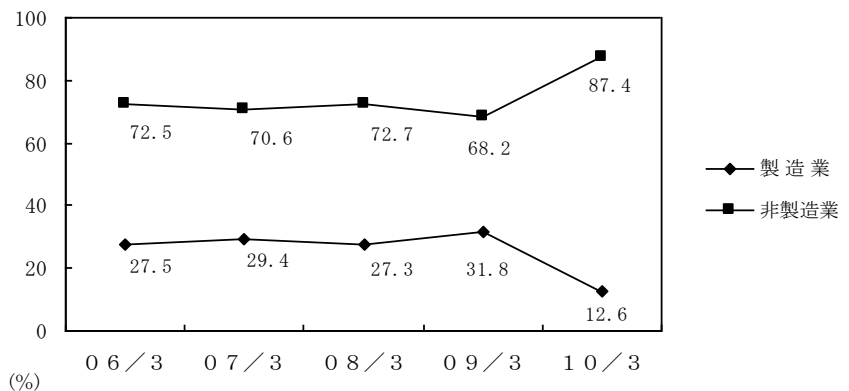
受注高官公庁比率(国内)



(単位: 億円)

	06/3		07/3		08/3		09/3		10/3		
	金額	比率 %	金額	比率 %	金額	比率 %	金額	比率 %	金額	比率 %	前年比 %
国内土木	1,917		1,341		1,224		2,070		1,782		
官公庁	1,112	58.0	481	35.9	372	30.4	1,144	55.3	1,112	62.4	△ 2.8
民間	804	42.0	859	64.1	851	69.6	926	44.7	669	37.6	△ 27.7
国内建築	9,150		9,757		9,125		8,323		7,450		
官公庁	684	7.5	1,078	11.1	489	5.4	576	6.9	622	8.4	8.0
民間	8,465	92.5	8,679	88.9	8,635	94.6	7,746	93.1	6,827	91.6	△ 11.9
海外土木	1,263		671		625		1,158		303		
官公庁	1,104	87.5	630	94.0	606	96.9	1,127	97.3	302	99.5	△ 73.2
民間	158	12.5	40	6.0	19	3.1	31	2.7	1	0.5	△ 96.8
海外建築	371		176		436		△ 12		470		
官公庁	23	6.2	38	21.8	1	0.3	△ 3	—	417	88.7	—
民間	347	93.8	137	78.2	435	99.7	△ 9	—	52	11.3	—
合計	12,701		11,946		11,411		11,540		10,005		
官公庁	2,925	23.0	2,229	18.7	1,470	12.9	2,844	24.7	2,455	24.5	△ 13.7
民間	9,776	77.0	9,717	81.3	9,941	87.1	8,695	75.3	7,550	75.5	△ 13.2

(4) 国内民間受注高 製造業・非製造業別内訳



(単位: 億円)

	06/3	07/3	08/3	09/3	10/3
製造業	2,547	2,808	2,587	2,756	943
非製造業	6,723	6,730	6,900	5,916	6,553
国内民間計	9,270	9,539	9,487	8,673	7,496

(5) 受注高 特命入札別内訳

受注額

(単位：億円)

	06/3	07/3	08/3	09/3	10/3
土木	3,180	2,012	1,849	3,229	2,085
特命入札	913	859	826	757	558
建築	2,266	1,152	1,023	2,472	1,526
特命入札	9,521	9,934	9,562	8,310	7,920
特命入札	5,880	6,063	5,822	4,586	4,068
合計	3,640	3,870	3,739	3,724	3,851
合計	12,701	11,946	11,411	11,540	10,005
特命入札	6,794	6,923	6,648	5,343	4,627
特命入札	5,907	5,023	4,763	6,196	5,378

構成比

(単位：%)

	06/3	07/3	08/3	09/3	10/3
土木					
特命入札	28.7	42.7	44.7	23.4	26.8
建築	71.3	57.3	55.3	76.6	73.2
特命入札	61.8	61.0	60.9	55.2	51.4
合計	38.2	39.0	39.1	44.8	48.6
特命入札	53.5	57.9	58.3	46.3	46.2
特命入札	46.5	42.1	41.7	53.7	53.8

(6) 受注高 工事種類別内訳

土木

(単位：億円)

	06/3	07/3	08/3	09/3	10/3
治山・治水	106	32	99	106	238
鉄道路	1,364	879	995	1,260	504
上下水道	416	43	55	219	31
土地造成	172	57	105	163	71
港湾・空港	179	86	24	29	94
道路	587	488	174	997	845
電線路	15	2	4	25	12
その他	337	422	390	426	287
(うち工場内土木)	(185)	(293)	(219)	(309)	(182)
合計	3,180	2,012	1,849	3,229	2,085

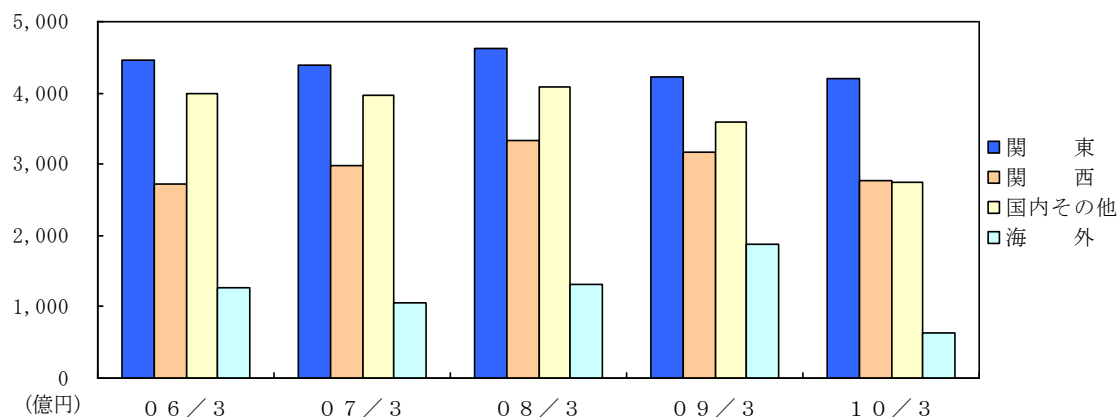
建築

(単位：億円)

	06/3	07/3	08/3	09/3	10/3
事務所・庁舎	1,485	1,951	2,228	2,463	2,299
宿泊施設	171	286	212	225	621
店舗	1,288	1,284	1,626	982	721
工場・発電所	1,954	2,007	2,055	2,014	723
倉庫・流通施設	91	356	518	53	39
住宅	1,457	1,212	1,132	700	1,325
教育研究文化施設	1,138	888	513	798	888
医療・福祉施設	947	778	412	492	496
娯楽施設	212	382	145	112	71
その他	775	785	715	468	733
合計	9,521	9,934	9,562	8,310	7,920

5. 建設事業 売上状況

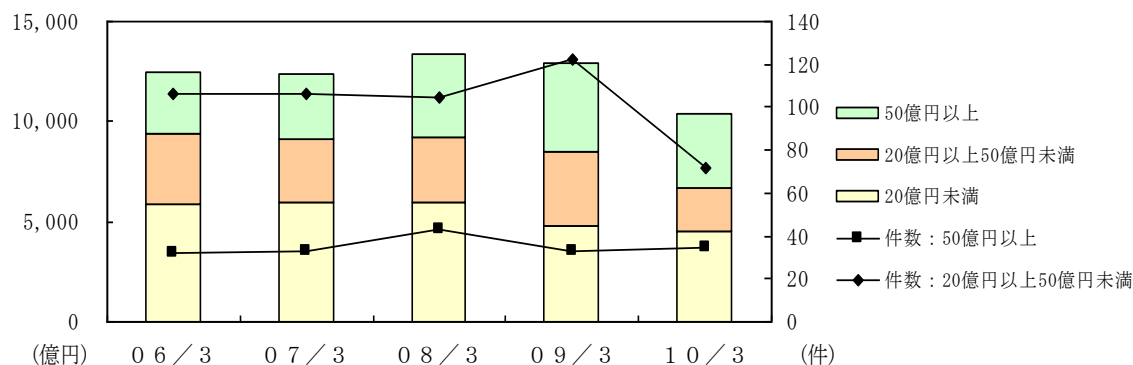
(1) 売上高 地域別内訳



(単位：億円)

	06/3	07/3	08/3	09/3	10/3 (対前年比)
関東	4,462	4,388	4,621	4,220	4,206 (△0.3)
関西	2,727	2,983	3,324	3,179	2,779 (△12.6)
国内その他	3,982	3,974	4,090	3,602	2,744 (△23.8)
海外	1,258	1,059	1,325	1,885	642 (△65.9)
(海外比率・%)	(10.1)	(8.5)	(9.9)	(14.6)	(6.2)
合計	12,430	12,405	13,362	12,887	10,372 (△19.5)

(2) 売上高 請負金別内訳



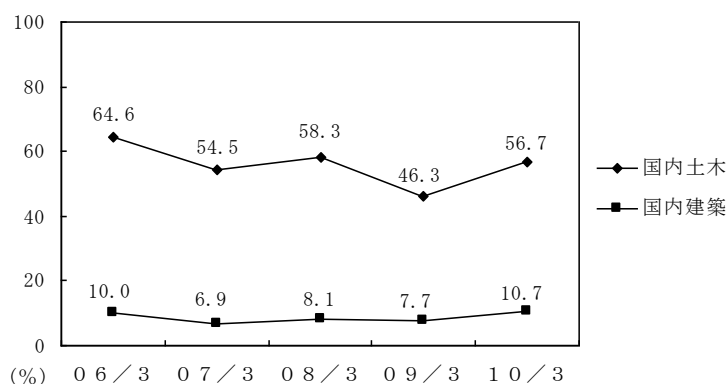
(単位：億円)

	06/3		07/3		08/3		09/3		10/3	
50億円以上	3,049		3,245		4,159		4,403		3,709	
	24.5	32	26.2	33	31.1	43	34.2	33	35.8	35
50億円未満 20億円以上	3,501		3,237		3,208		3,659		2,132	
	28.2	106	26.1	106	24.0	105	28.4	122	20.5	72
20億円未満	5,879		5,923		5,994		4,824		4,530	
	47.3	—	47.7	—	44.9	—	37.4	—	43.7	—
合計	12,430		12,405		13,362		12,887		10,372	
	100	—	100	—	100	—	100	—	100	—

(上段：金額 下段左：構成比率(%) 下段右：件数)

(3) 売上高 官公庁・民間別内訳

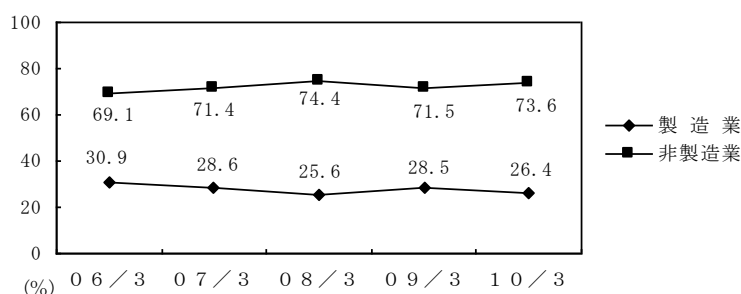
売上高官公庁比率(国内)



(単位：億円)

	06/3		07/3		08/3		09/3		10/3		
	金額	比率 %	金額	比率 %	金額	比率 %	金額	比率 %	金額	比率 %	前年比 %
国内土木	2,114		1,870		2,065		1,809		1,994		
官公庁	1,364	64.6	1,019	54.5	1,203	58.3	837	46.3	1,131	56.7	35.0
民間	749	35.4	851	45.5	861	41.7	971	53.7	863	43.3	△ 11.1
国内建築	9,057		9,474		9,971		9,192		7,735		
官公庁	906	10.0	651	6.9	805	8.1	710	7.7	825	10.7	16.2
民間	8,151	90.0	8,822	93.1	9,166	91.9	8,482	92.3	6,909	89.3	△ 18.5
海外土木	797		833		1,086		1,722		469		
官公庁	622	78.1	702	84.3	916	84.4	1,583	91.9	444	94.6	△ 71.9
民間	174	21.9	130	15.7	169	15.6	138	8.1	25	5.4	△ 81.9
海外建築	461		225		239		163		172		
官公庁	145	31.6	39	17.3	49	20.5	△ 5	△ 3.6	15	9.0	—
民間	315	68.4	186	82.7	190	79.5	169	103.6	157	91.0	△ 7.1
合計	12,430		12,405		13,362		12,887		10,372		
官公庁	3,039	24.5	2,413	19.5	2,974	22.3	3,125	24.3	2,416	23.3	△ 22.7
民間	9,390	75.5	9,991	80.5	10,388	77.7	9,762	75.7	7,955	76.7	△ 18.5

(4) 国内民間売上高 製造業・非製造業別内訳



(単位：億円)

	06/3	07/3	08/3	09/3	10/3
製造業	2,746	2,770	2,565	2,698	2,051
非製造業	6,154	6,903	7,462	6,755	5,721
国内民間計	8,901	9,674	10,028	9,453	7,772

(5) 売上高 工事種類別内訳

土木

(単位：億円)

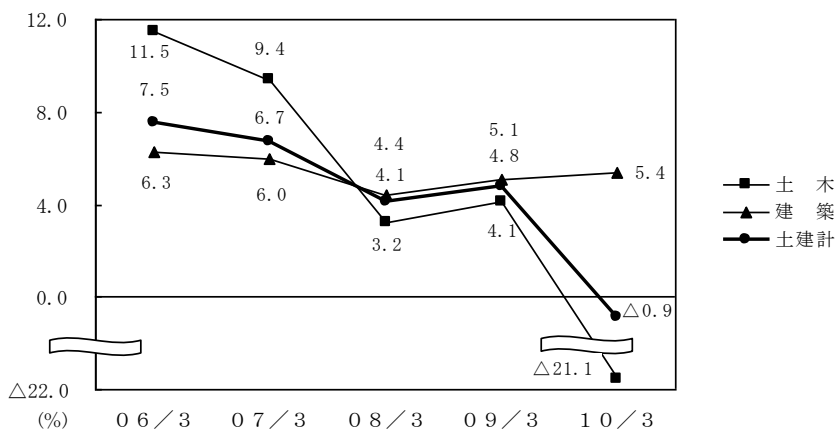
	0 6 / 3	0 7 / 3	0 8 / 3	0 9 / 3	1 0 / 3
治 山 ・ 治 水	188	119	202	204	109
鉄 道	645	916	1,282	1,832	837
上 ・ 下 水 道	386	369	355	167	99
土 地 造 成	233	97	171	126	112
港 湾 ・ 空 港	148	86	95	195	165
道 路	799	699	626	594	711
電 線 路	45	2	1	0	46
そ の 他	463	413	417	411	383
(うち工場内土木)	(182)	(248)	(249)	(251)	(271)
合 計	2,911	2,704	3,151	3,531	2,464

建築

(単位：億円)

	0 6 / 3	0 7 / 3	0 8 / 3	0 9 / 3	1 0 / 3
事 務 所 ・ 庁 舎	1,630	2,049	1,827	1,835	2,427
宿 泊 施 設	355	161	217	224	225
店 舗	884	1,039	1,423	1,669	877
工 場 ・ 発 電 所	2,072	1,848	1,890	2,136	1,591
倉 庫 ・ 流 通 施 設	240	99	396	390	113
住 宅	1,313	1,469	1,346	1,049	984
教育研究文化施設	1,154	1,228	1,109	577	506
医療・福祉施設	1,066	843	773	523	519
娛 楽 施 設	214	214	299	249	132
そ の 他	586	746	927	700	529
合 計	9,519	9,700	10,210	9,356	7,907

(6) 完成工事利益率

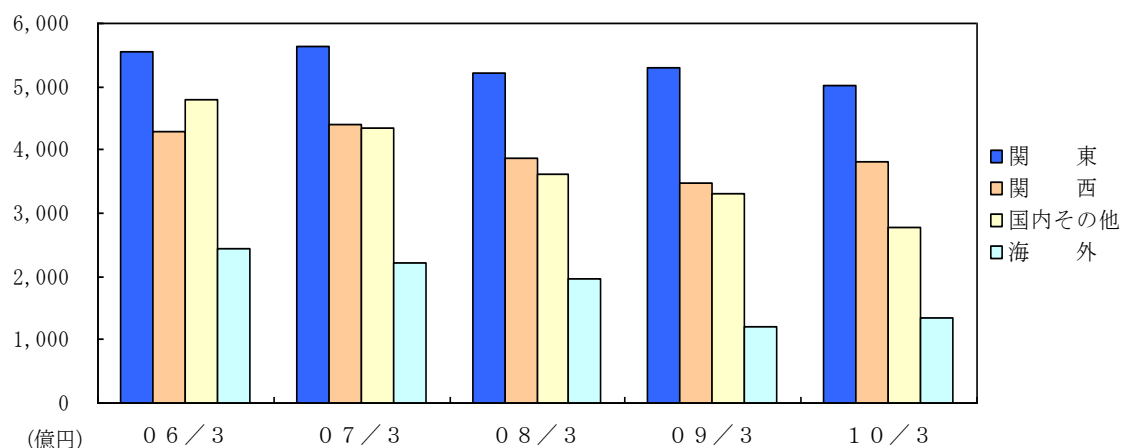


(単位：%)

	0 6 / 3	0 7 / 3	0 8 / 3	0 9 / 3	1 0 / 3
土 木	11.5	9.4	3.2	4.1	Δ21.1
建 築	6.3	6.0	4.4	5.1	5.4
土 建 計	7.5	6.7	4.1	4.8	Δ0.9

6. 建設事業 繰越の状況

(1) 次期繰越高 地域別内訳



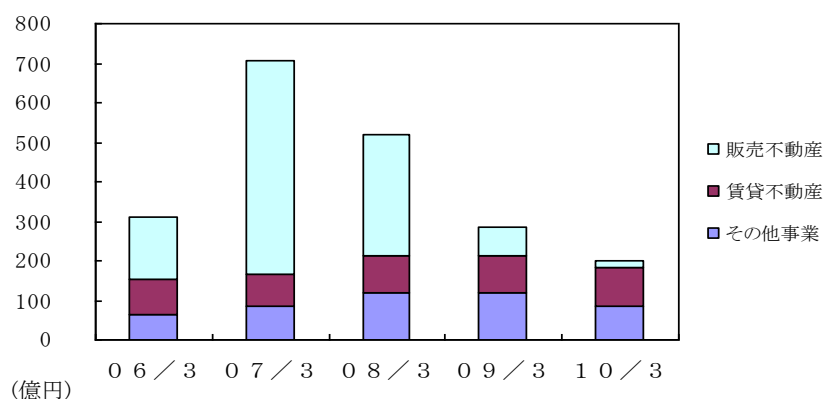
	06/3	07/3	08/3	09/3	10/3	(対前年比) %
関東	5,557	5,638	5,221	5,304	5,016	(△ 5.4)
関西	4,293	4,390	3,858	3,471	3,808	(9.7)
国内その他	4,783	4,358	3,620	3,316	2,770	(△ 16.5)
海外	2,433	2,221	1,957	1,217	1,349	(10.8)
(海外比率・%)	(14.3)	(13.4)	(13.4)	(9.1)	(10.4)	
合計	17,067	16,608	14,658	13,311	12,944	(△ 2.8)

(2) 次期繰越高 官公庁・民間別内訳

	06/3		07/3		08/3		09/3		10/3		
	金額	比率	金額	比率	金額	比率	金額	比率	金額	比率	前年比
国内土木	4,146	%	3,616	%	2,775	%	3,037	%	2,824	%	%
官公庁	2,997	72.3	2,459	68.0	1,628	58.7	1,935	63.7	1,917	67.9	△ 0.9
民間	1,148	27.7	1,157	32.0	1,147	41.3	1,101	36.3	907	32.1	△ 17.6
国内建築	10,487		10,770		9,925		9,056		8,771		
官公庁	1,162	11.1	1,589	14.8	1,274	12.8	1,140	12.6	937	10.7	△ 17.8
民間	9,325	88.9	9,181	85.2	8,651	87.2	7,915	87.4	7,833	89.3	△ 1.0
海外土木	2,041		1,878		1,417		854		688		
官公庁	1,667	81.7	1,595	84.9	1,285	90.6	829	97.0	686	99.8	△ 17.2
民間	374	18.3	283	15.1	132	9.4	25	3.0	1	0.2	△ 94.2
海外建築	391		342		539		363		660		
官公庁	48	12.3	47	13.9	—	—	2	0.6	403	61.1	—
民間	343	87.7	294	86.1	539	100	361	99.4	256	38.9	△ 28.9
合計	17,067		16,608		14,658		13,311		12,944		
官公庁	5,876	34.4	5,691	34.3	4,187	28.6	3,907	29.4	3,945	30.5	1.0
民間	11,191	65.6	10,917	65.7	10,470	71.4	9,404	70.6	8,999	69.5	△ 4.3

7. 不動産事業等 売上の状況

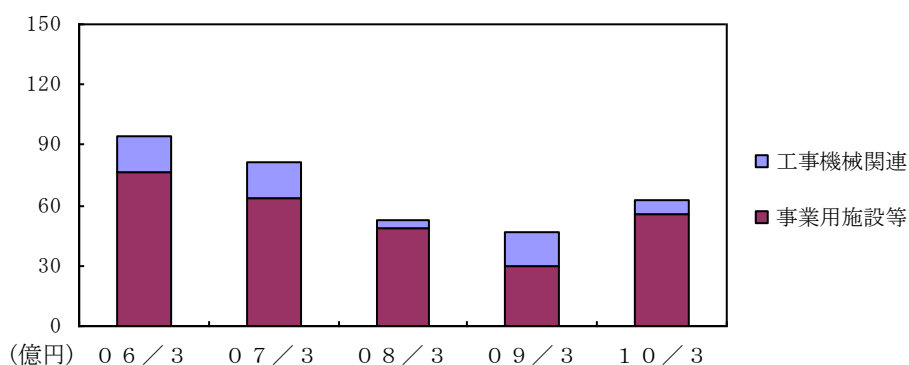
(1) 売上高 部門別内訳



(単位：億円)

	06/3	07/3	08/3	09/3	10/3 (対前年比)
販売不動産	156	540	305	71	18 (△74.0)%
賃貸不動産	90	85	95	95	101 (△6.0)
その他事業	64	83	119	118	83 (△29.3)
合計	311	709	520	285	203 (△28.7)

8. 設備投資の状況



(単位：億円)

	06/3	07/3	08/3	09/3	10/3
設備投資	94	82	53	47	64
工事機械関連	18	17	4	17	7
事業用施設等	76	64	49	30	56

9. 減価償却費・研究開発費の状況

(単位：億円)

	06/3	07/3	08/3	09/3	10/3
減価償却費	73	72	73	67	63
研究開発費	69	65	66	70	77

株式会社 大林組

〒108-8502 東京都港区港南2-15-2 品川インターシティB棟

TEL 03-5769-1017

ホームページ <http://www.obayashi.co.jp/>